

METRYKA LOKALU

BUDYNEK MIESZKALNY JEDNORODZINNY DWULOKALOWY - BYDGOSZCZ, UL. CHOJNICKA
DZIAŁKA NR 6/3 ; JEDN.EW. 046101_1 BYDGOSZCZ ; OBRĘB 0028

numer lokalu:

27F

kondygnacja:

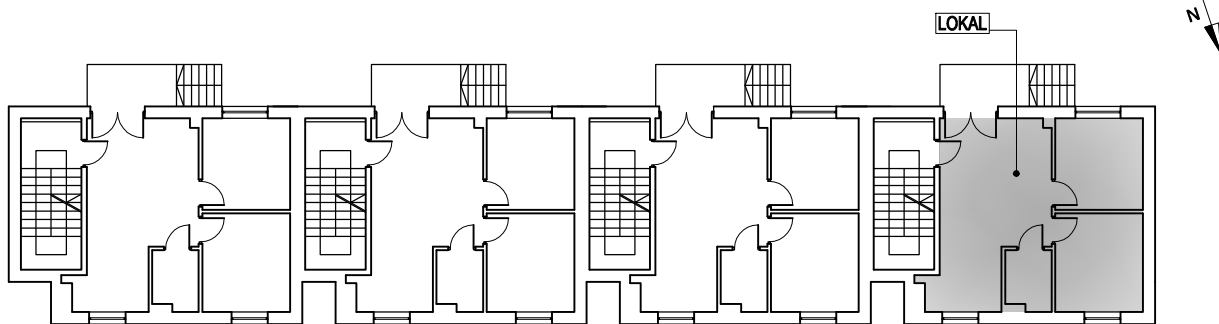
PARTER

funkcja lokalu:

LOKAL MIESZKALNY

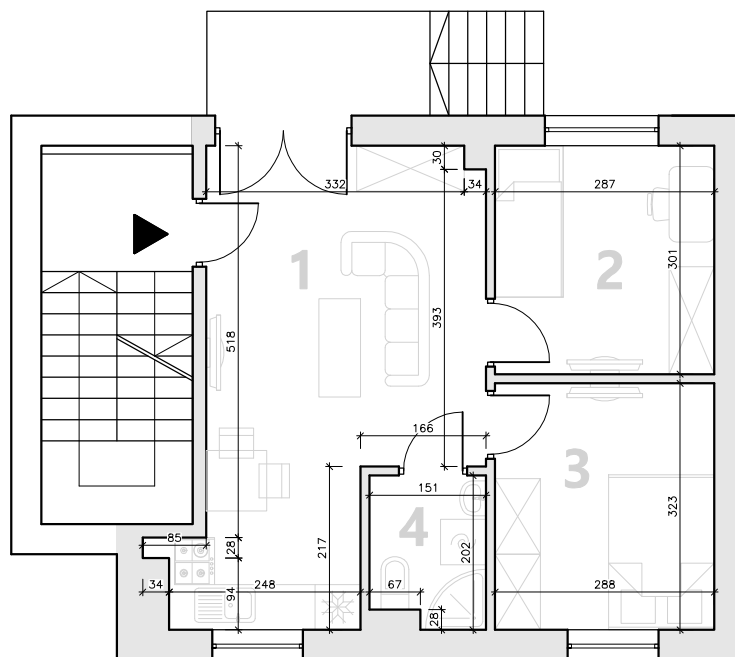
skala schematu:

1:100



LOKALIZACJA LOKALU 1:250

SCHEMAT LOKALU



LOKAL NR 27F

1. Pokój z aneksem kuchennym	20,38 m ²
2. Pokój	8,64 m ²
3. Pokój	9,30 m ²
4. Łazienka	2,86 m ²
Suma powierzchni użytkowej:	41,40 m²