

METRYKA LOKALU

BUDYNEK MIESZKALNY JEDNORODZINNY DWULOKALOWY - BYDGOSZCZ, UL. CHOJNICKA
DZIAŁKA NR 6/5 ; JEDN.EW. 046101_1 BYDGOSZCZ ; OBRĘB 0028

numer lokalu:

27D

kondygnacja:

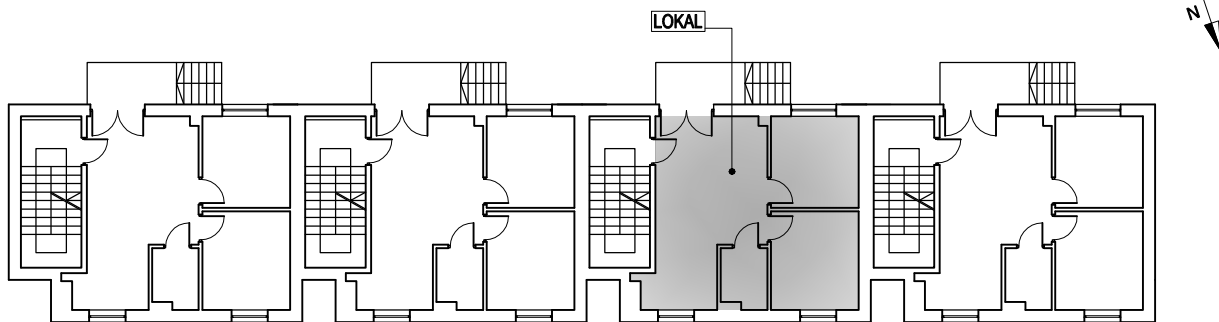
PARTER

funkcja lokalu:

LOKAL MIESZKALNY

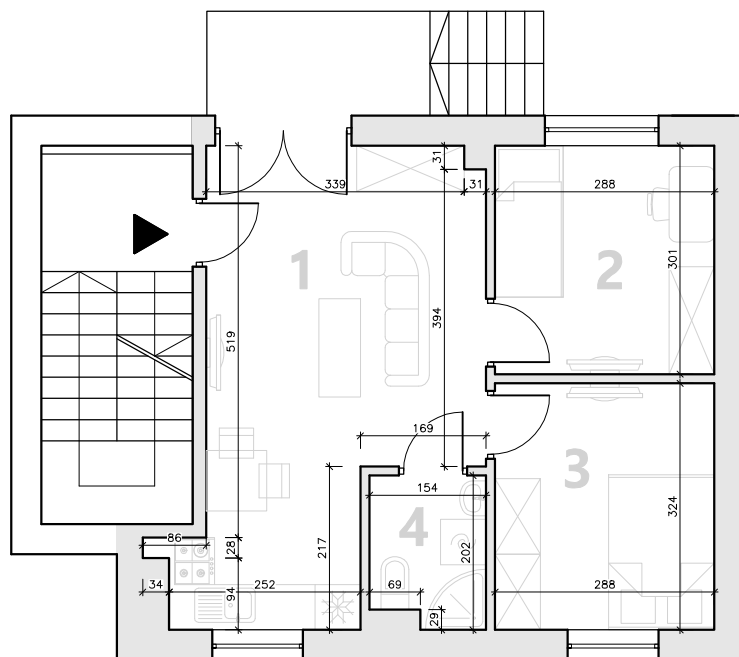
skala schematu:

1:100



LOKALIZACJA LOKALU 1:250

SCHEMAT LOKALU



LOKAL NR 27D

1. Pokój z aneksem kuchennym	20,70 m ²
2. Pokój	8,67 m ²
3. Pokój	9,33 m ²
4. Łazienka	2,91 m ²
Suma powierzchni użytkowej:	41,40 m²