

# METRYKA LOKALU

BUDYNEK MIESZKALNY JEDNORODZINNY DWULOKALOWY - BYDGOSZCZ, UL. CHOJNICKA  
DZIAŁKA NR 6/3 ; JEDN.EW. 046101\_1 BYDGOSZCZ ; OBRĘB 0028

numer lokalu:

**27G**

kondygnacja:

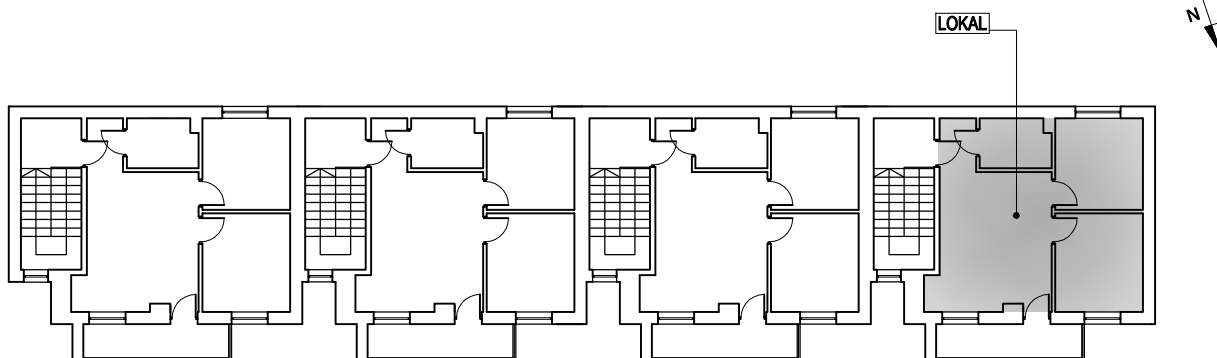
I PIĘTRO

funkcja lokalu:

LOKAL MIESZKALNY

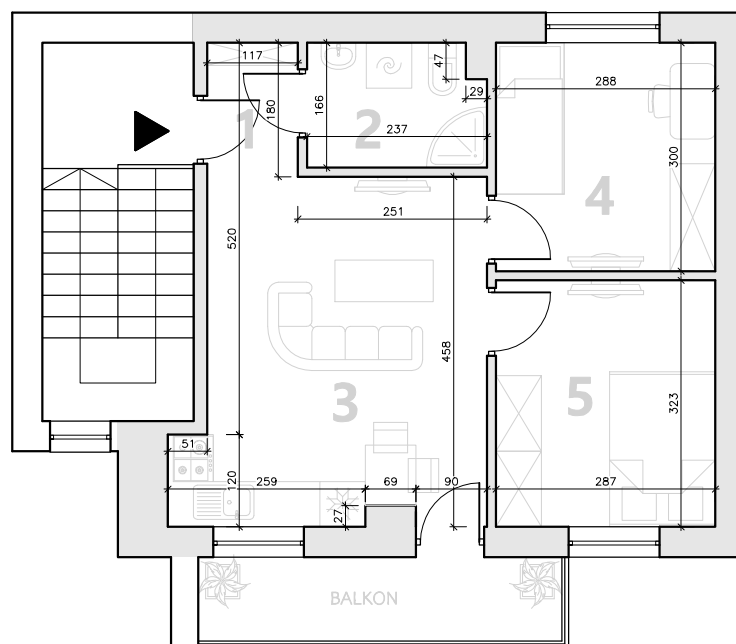
skala schematu:

1:100



LOKALIZACJA LOKALU 1:250

## SCHEMAT LOKALU



### LOKAL NR 27G

1. Przedpokój	2,11 m <sup>2</sup>
2. Łazienka	3,80 m <sup>2</sup>
3. Pokój z aneksem kuchennym	17,28 m <sup>2</sup>
4. Pokój	8,64 m <sup>2</sup>
5. Pokój	9,27 m <sup>2</sup>
<b>Suma powierzchni użytkowej:</b>	<b>41,10 m<sup>2</sup></b>