

METRYKA LOKALU

BUDYNEK MIESZKALNY JEDNORODZINNY DWULOKALOWY - BYDGOSZCZ, UL. CHOJNICKA
DZIAŁKA NR 6/5 ; JEDN.EW. 046101_1 BYDGOSZCZ ; OBRĘB 0028

numer lokalu:

27E

kondygnacja:

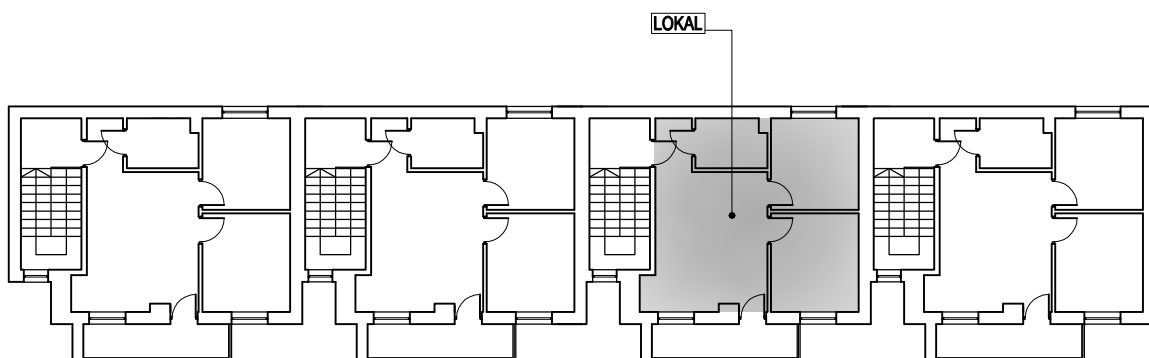
I PIĘTRO

funkcja lokalu:

LOKAL MIESZKALNY

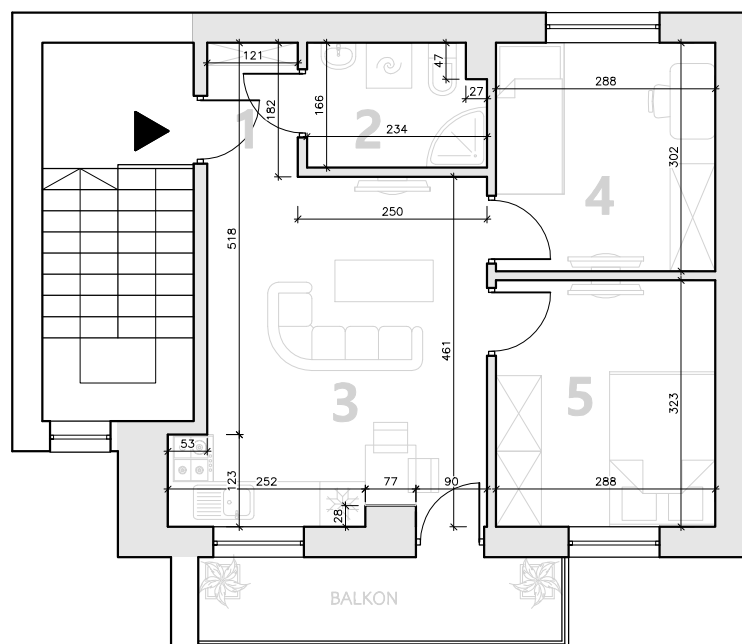
skala schematu:

1:100



LOKALIZACJA LOKALU 1:250

SCHEMAT LOKALU



LOKAL NR 27E

1. Przedpokój	2,20 m ²
2. Łazienka	3,76 m ²
3. Pokój z aneksem kuchennym	17,54 m ²
4. Pokój	8,70 m ²
5. Pokój	9,30 m ²
Suma powierzchni użytkowej:	41,10 m²